



Productinfo

Gasfilter voor campinggasflessen

Uitgave december 2011

Gasfilter

Probleem

Resten van vervuiling/residuen in het vloeibare gas: alkenen, paraffines en andere koolwaterstofverbindingen komen bij de productie en via de logistieke keten in het vloeibare gas terecht. Deze olieachtige substanties worden uit de vloeibare gasfles als aerosols (vloeibare druppeltjes) in de dampvormige gasstroom meegesleurd en zetten zich af in de gasdrukregelininstallaties, leidingen of ventielen.



Met olie besmeurde regelaar



Met olie besmeurd ventiel

Oplossing

De Truma-gasfilter:

voor de afscheiding van olieachtige aerosols in de gasstroom. De filtering gebeurt door een speciaal ontwikkeld, gepatenteerd en vervangbaar filterpatroon.

Via de verzadigingsindicator kan gemakkelijk vastgesteld worden wanneer het filterpatroon vervangen moet worden. Om de filterkast te openen en te sluiten is een speciale schroevendraaier in de leveringsomvang inbegrepen.

Voordelen

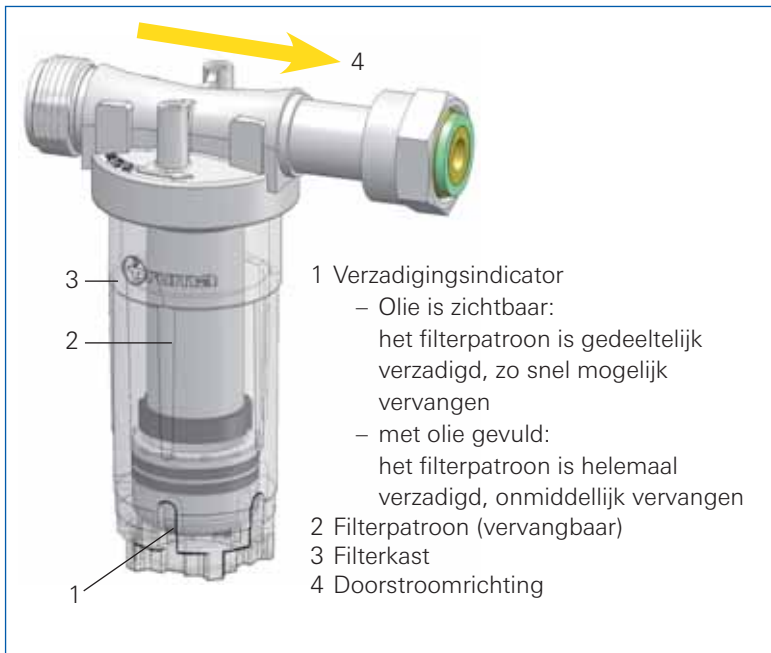
- Passend voor alle wandgemonteerde gasdrukregelininstallaties metingangsschroefverbinding M20 x 1,5 (buitendraad)
- Montage voor de gasdrukregelaar – daardoor bescherming van de gasdrukregelaar en de daarna gemonteerde armaturen
- Hoge afscheidingsgraad van 99 %
- Geen afslijting van het filtermateriaal
- Met geïntegreerde verzadigingsindicator
- Eenvoudig vervangen van het filterpatroon
- Verkoopklare, meertalige verpakking
- Ook bruikbaar voor vulbare tankgasflessen
- Ook geschikt voor gasinstallaties met één fles – met optionele hoekschroefverbinding 90° – EN 61DS-regelaars (GB) hebben geen bijkomende hoekschroefverbinding nodig
- Toelating met DVGW EG-typeverklaring
- Optioneel hoekverbindingsstuk verkrijgbaar
- Truma Service in heel Europa

Afmetingen

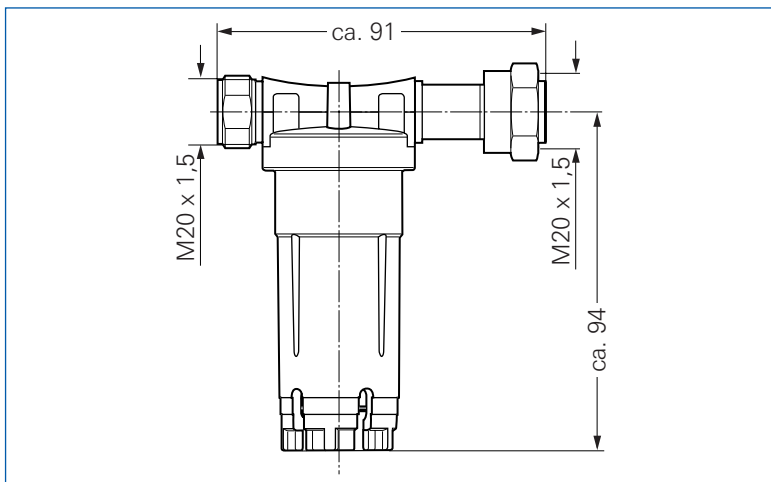
ca. 91 mm x 94 mm

Gewicht

Gasfilter incl. filterpatroon 350 g
Filterpatroon 15 g



Truma-gasfilter (transparant weergegeven) met filterpatroon



Afmetingen

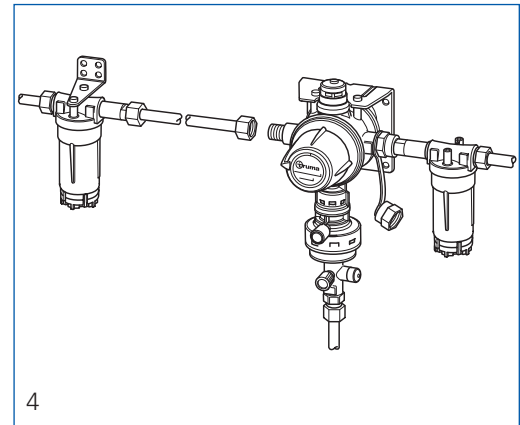
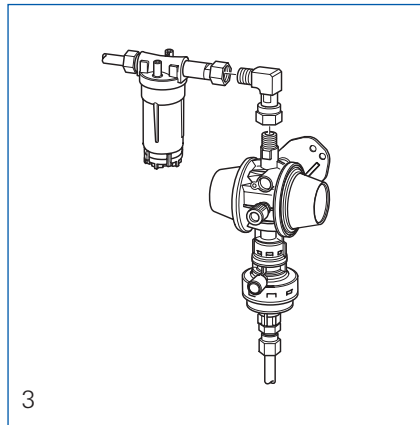
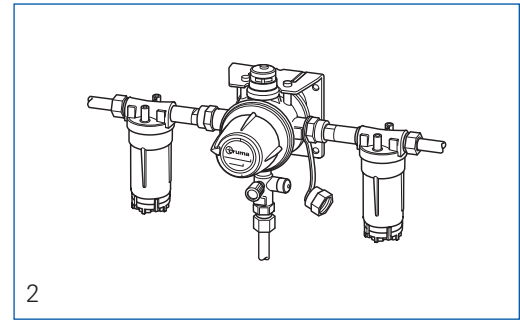
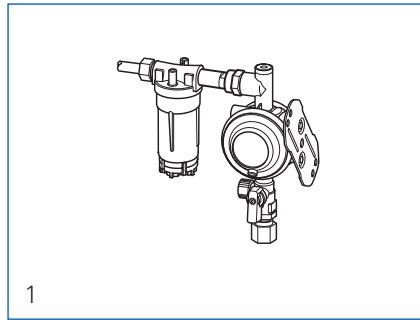
Montagevoorbeelden

Montage van de Truma-gasfilter voor de eenflesinstallatie (1) en de tweeflesinstallatie (2) met horizontale ingang.

Voor de eenflesinstallatie met verticale ingang (3) is ook een hoekschroefverbinding 90° nodig.

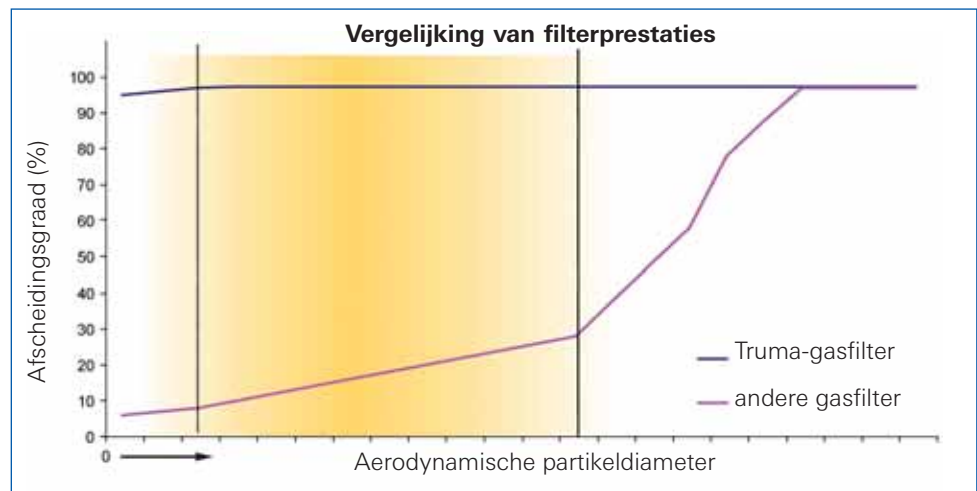
Bij een montage op een grotere afstand (4) is ook een aanvullingsset nodig en de gasfilter moet met een bevestigingshoek (optioneel) vastgeschroefd worden.

Opmerking: de Truma-gasfilter mag uitsluitend verticaal gemonteerd worden. De doorstroomrichting en de bijgevoegde montagehandleiding moeten in acht genomen worden.



Vergelijking van filterprestaties

- Truma-gasfilter
afscheidingsgraad
99 % van de aerosols
in het concentratieveld
- Typische papierfilter
afscheidingsfilter max.
30 % van de aerosols
in het concentratieveld






Data

Voorstelling eindklanten
Marktintroductie

Januari 2012 (CMT)
Maart 2012

Gasfilter en toebehoren

Product	Artikelnr.	Benaming
	50600-01	Gasfilter incl. filterpatroon en schroefhulp
Toebehoren	Artikelnr.	Benaming
	50680-01	Vervangpatroon incl. wegwerphandschoen
	50020-87000	Hoekverbindingsstuk
	50020-56000	Hoekschroefverbinding 90°
	50020-61100	Aanvullingsset DuoC er is ook een gasbuis Ø 10 mm nodig
	50020-86800	Schroefhulp SW 23/KF (reserve)

Technische wijzigingen voorbehouden!

Wernher-von-Braun-Straße 12
85640 Putzbrunn, Germania
Telefoon +49 (0)89 4617-0
info@truma.com
www.truma.com

Gimeg B.V., Strijkviertel 27
3454 PH De Meern, Nederland
Telefoon +31 0900 373 73 73
sales@gimeg.nl
www.gimeg.nl