

Lieber Kunde,

bei der Entwicklung dieses Produkts haben wir versucht, einen qualitativ sehr guten Gasheizofen herzustellen. Wir sind der Meinung, dass wir dieses Ziel erreicht haben! Aber wir würden uns freuen von Ihnen zu hören, wenn Sie Vorschläge zur Verbesserung haben. Vielen Dank, dass Sie sich für eines der Produkte aus unserem Sortiment entschieden haben. Wir wünschen Ihnen viele angenehme warme Stunden.

Mit freundlichen Grüßen



Vorstandsvorsitzende

## Garantie

Der Gasheizofen Provence ist ein Produkt der Firma Universal Innovations. Er wird nach einem anspruchsvollen Qualitätsstandard hergestellt und unterliegt der folgenden Garantie:

DIESES PRODUKT HAT BEI SACHGEMÄSSEM GEBRAUCH EINE VOLLE GARANTIE VON 2 JAHREN.

Diese Garantie beeinträchtigt in keiner Weise die Rechte hinsichtlich der gesetzlichen Gewährleistung.

Hilfe erhalten Sie unter [www.saharabbqs.com](http://www.saharabbqs.com) oder E-Mail: [info@saharabbqs.com](mailto:info@saharabbqs.com)

WENN SIE HILFE BENÖTIGEN, ZÖGERN SIE NICHT, UNS DIREKT IM WERK ZU KONTAKTIEREN.

# PROVENCE

## Gasheizofen ohne Abgasrohr Bedienungsanleitung



Hergestellt von

Universal Innovations

DE/AT

651

## ANLEITUNG ZUM BETRIEB

Lesen Sie die Anweisungen, bevor Sie diesen Gasheizofen verwenden. Bei der ersten Inbetriebnahme muss der Gasheizofen in einem sehr gut belüfteten Bereich mindestens 4 Stunden lang auf hoher Stufe brennen, um die künstlichen Holzscheite auszuhärten (die Scheite geben beim Aushärten einen Geruch ab). Die Flammenfarbe ist gelb, wenn der Gasheizofen zum ersten Mal eingeschaltet wird. Der Gasheizofen muss auf einer ebenen Fläche aufgestellt sein und in Übereinstimmung mit den aktuell gültigen nationalen Vorschriften betrieben werden. Sein Betrieb ist nur in gut belüfteten Räumen zulässig. Die Mindestraumgröße bei Verwendung dieses Gasheizofens beträgt 64 m<sup>3</sup>. Der Raum muss zudem mit einem Lüftungseinlass von mindestens 80 cm<sup>2</sup> Fläche versehen sein.

### So montieren Sie einen Druckminderer:

Schrauben Sie den orangenen Gasschlauch zunächst entgegen dem Uhrzeigersinn fest auf den Druckminderer und dann ebenfalls entgegen dem Uhrzeigersinn fest auf das Gewinde unterhalb des Bedienknopfes.

### So montieren Sie eine Flüssiggasflasche:

Stellen Sie zunächst sicher, dass der Bereich frei von leicht entflammaren Materialien oder Substanzen ist.

1. Das Wechseln und Anschließen von Flüssiggasflaschen muss in einer flammenfreien Atmosphäre erfolgen.
2. Schließen Sie den Druckminderer an die neue Flüssiggasflasche an. Stellen Sie sicher, dass der Schlauch nicht verdreht oder in irgendeiner Weise beschädigt ist.
3. Verwenden Sie Flüssiggasflaschen mit einer Füllmenge von maximal 13 kg.
4. Um den Druckminderer zu entfernen müssen Sie sicherstellen, dass das Entnahmeventil geschlossen ist.

### Vor dem Anzünden:

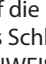
1. Prüfen Sie den Gasschlauch. Wenn der Schlauch durchgeschnitten oder beschädigt ist oder Anzeichen von übermäßigem Verschleiß aufweist oder anderweitig undicht ist, muss er vor dem Betrieb des Gasheizofens ausgetauscht werden.
2. Stellen Sie sicher, dass der Gasheizofen mit einem Mindestabstand von 0,6 m zu brennbaren Materialien sowohl vertikal als auch horizontal aufgestellt wird.
3. Stellen Sie sicher, dass die Ofentür sicher geschlossen ist.

## ANLEITUNG ZUM BETRIEB

### So zünden Sie den Gasheizofen an:

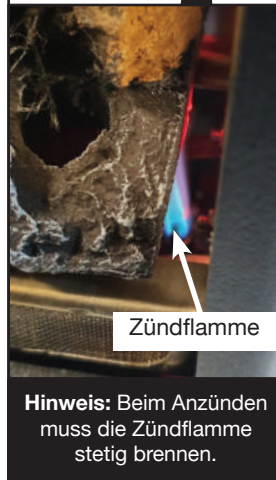
1. Legen Sie die mitgelieferte Batterie Typ AA in den Zündknopf ein ("+" Seite nach oben). Siehe Abb. 1. Nehmen Sie die Batterie bei Nichtgebrauch heraus, um ein Auslaufen der Batterie zu verhindern.
2. Öffnen Sie das Entnahmeventil der Flüssiggasflasche.
3. Drücken Sie den Bedienknopf (Das ist auf Abb. 1 der drehbare Knopf links neben dem Zündknopf) nach unten und drehen Sie den Bedienknopf in die Position . Drücken Sie gleichzeitig den Zündknopf, um die Zündflamme zu zünden, während Sie den Bedienknopf weiterhin gedrückt halten.
4. Wenn es keinen Funken gibt, prüfen Sie, ob die Batterie Typ AA richtig eingesetzt ist. Die Zündflamme ist an der rechten Seite zu sehen.
5. Wenn die Zündflamme nicht zündet, drehen Sie den Bedienknopf auf die Position . Warten Sie eine Minute und wiederholen Sie Schritt 3. Halten Sie den Bedienknopf nicht ständig gedrückt, da sich sonst Gas ansammeln kann.
6. Sobald die Zündflamme brennt, halten Sie den Bedienknopf mindestens 10 Sekunden lang gedrückt, bis der Hauptbrenner zündet. Betreiben Sie das Feuer je nach Bedarf zwischen den Flammeneinstellungen hoch  und niedrig .
7. Wenn die Flamme von Zünd- und Hauptbrenner beim Loslassen des Bedienknopfes erlöscht, drehen Sie den Bedienknopf in die Zündposition und wiederholen Sie die Schritte 3 bis 4.

### So schalten Sie das Gasheizofen aus:

1. Drehen Sie den Bedienknopf auf die Position .
2. Schalten Sie den Ofen durch das Schließen des Entnahmeventils an der Flüssiggasflasche aus. HINWEIS: Die Zündflamme leuchtet weiter, bis das Entnahmeventil geschlossen ist.
3. Trennen Sie den Druckminderer von der Flüssiggasflasche wenn der Gasheizofen längere Zeit nicht in Gebrauch ist.
4. Denken Sie daran, die Batterie zu entfernen, wenn er nicht benutzt wird, um ein Auslaufen der Batterie zu verhindern.

**Wichtig!** Lesen Sie die gesamte Anleitung bevor Sie den Gasheizofen betreiben. Er darf nur in Übereinstimmung mit den geltenden nationalen Vorschriften verwendet werden.

**Warnung:** Seine Glastüre ist eine Schutzvorrichtung und dient dazu, die Gefahr eines Brandes oder einer Verletzung durch Verbrennungen zu verhindern! Kein Teil davon darf dauerhaft entfernt werden. SIE BIETET JEDOCH KEINEN VOLLSTÄNDIGEN SCHUTZ FÜR KLEINE KINDER ODER GEBRECHLICHE PERSONEN. Zum besseren Schutz von Kleinkindern oder gebrechlichen Personen empfehlen wir die Anbringung eines zusätzlichen Brandschutzgitters!

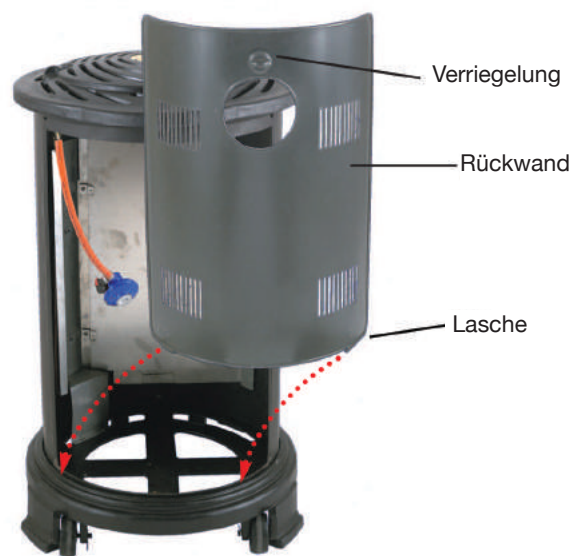


**Hinweis:** Beim Anzünden muss die Zündflamme stetig brennen.

## MONTAGEANLEITUNG - IN 3 EINFACHEN SCHRITTEN

Wenn Sie weitere Unterstützung benötigen zögern Sie bitte nicht uns direkt im Werk zu kontaktieren.  
E-Mail: [info@saharabbqs.com](mailto:info@saharabbqs.com)

1



Montieren Sie die Rückwand des Gasheizofens indem Sie die Laschen an ihrer Unterseite in die Innenseite des unteren Randes einsetzen. Drücken Sie sie dann oben fest an den oberen Rand und drehen Sie die Verriegelung in die obere Position.

2



Öffnen Sie die Tür des Gasheizofens durch Lösen der Rändelschraube. Entfernen Sie die Schachtel mit den künstlichen Holzscheiten sowie den Kartoneinsatz. Nehmen Sie die künstlichen Holzscheite nun vorsichtig aus dem Karton und legen Sie sie dann wie abgebildet in den Heizrost. Schließen Sie danach die Tür und verriegeln Sie sie mit der Rändelschraube.

3



Zum Einsetzen der Batterie schrauben Sie den Zündknopf ab und legen die Batterie in das Gehäuse. Setzen Sie den Zündknopf wieder fest ein.

(Batterie mit der "+"-Seite nach oben einlegen)

**Ein Geruch beim ersten Gebrauch ist normal. Um die künstlichen Holzscheite auszuhärten lassen Sie den Gasheizofen auf höchster Stufe in einem sehr gut belüfteten Bereich 4 Stunden lang brennen!**

### INFORMATIONEN ZU TECHNIK & WARTUNG

#### Informationen zu Technik und Wartung:

Dieser Gasheizofen ist nur für die Verwendung in Innenräumen und mit Flüssiggas bei einem Versorgungsdruck von 50 Millibar vorgesehen. Er ist mit einer Vorrichtung zur Erkennung von Sauerstoffmangel (Sauerstoffmangelsicherung) ausgestattet, die ihn automatisch ausschaltet, wenn der Sauerstoffgehalt im Raum unter einen sicheren Wert fällt. Zudem verfügt er über eine Flammausfallabschaltung.

Er muss gemäß den mitgelieferten Anweisungen gewartet werden. Bitte lesen Sie alle mitgelieferten Informationen sorgfältig durch.

#### Technische Daten:

Gesamthöhe:	ca. 775 Millimeter
Gesamtbreite:	ca. 460 Millimeter
Heizleistung:	3,4 kW (brutto)
Gasverbrauch:	245 Gramm pro Stunde bei maximaler Einstellung
Gasart und Versorgungsdruck:	Flüssiggas 50 mbar
Einspritzdüsengröße:	0,8 mm
Fassungsvermögen der Flüssiggasflasche:	Maximal 13 kg
Schlauch:	Länge 40 cm
Bestimmungsländer:	DE/AT

Das Produkt hat eine volle Garantie von zwei Jahren bei bestimmungsgemäßem Gebrauch. Diese Garantie hat keinen Einfluss auf die gesetzliche Gewährleistung. Die Wartung muss vor Beginn jeder Heizsaison durchgeführt werden. Dabei kann es zweckmässig sein sich einer Fachfirma zu bedienen. Hilfe zu diesem Produkt und zu unserer Produktpalette → finden Sie auf unserer Website [www.saharabbqs.com](http://www.saharabbqs.com). Universal Innovations Ltd. Kilcoole Industrial Estate, Kilcoole, Co. Wicklow, Irland.

CE 2797/22

### SICHERHEITSHINWEISE

Der Gasheizofen darf nicht in Kellern, Bädern oder Schlafzimmern betrieben werden. Verwenden Sie kein anderes Gas außer Flüssiggas. Reinigen Sie den Ofen nicht bevor er ausgeschaltet und vollständig abgekühlt ist. Verwenden Sie keine offene Flamme um vermutete Gaslecks aufzuspüren. Erlauben Sie Kindern und Haustieren nicht, in der Nähe des Gasheizofens zu spielen. Verdrehen Sie den flexiblen Gasschlauch nicht. Berühren Sie nicht die Glasscheibe oder die Vorderseite und die Seiten des Gasheizofens, während er in Betrieb ist. Lassen Sie das Gerät eine Stunde lang abkühlen, bevor Sie die Vorderseite oder die Seiten berühren. Verwenden Sie den Gasheizofen nicht in Freizeitfahrzeugen wie Wohnwagen und Wohnmobilen. Stellen Sie das Gerät nicht in der Nähe von Wänden, Möbeln, Vorhängen, Gardinen, Bettwäsche und anderen brennbaren Materialien auf, da sonst Brandgefahr besteht. Im Falle eines Gaslecks, d. h. wenn Sie Gas riechen, schließen Sie sofort das Entnahmeventil der Flüssiggasflasche. Trennen Sie die Flüssiggasflasche ab, bringen Sie sie ins Freie und wenden Sie sich an eine Fachfirma.

#### Warnung:

Versuchen Sie niemals, den Gasheizofen anzuzünden, wenn der Schlauch lose oder in irgendeiner Weise beschädigt ist. Versuchen Sie auch niemals, ihn anzuzünden, wenn Sie Grund zu der Annahme haben, dass das ein Gasleck besteht. Im Falle eines Gaslecks schließen Sie das Entnahmeventil der Flüssiggasflasche und lassen sie und den Gasheizofen von einer Fachfirma überprüfen. Wir empfehlen eine Wartung zu Beginn jeder Heizsaison. Wenn Sie die Flüssiggasflasche wechseln müssen, vergewissern Sie sich, dass das Entnahmeventil geschlossen ist und dass sich keine Zündquellen und offene Flammen in der Nähe befinden. Stellen Sie den Gasheizofen immer auf eine flache, ebene und feste Oberfläche. Überprüfen Sie ihn nach längerer Lagerung. Warten Sie 3 Minuten vor dem erneuten Anzünden, wenn die Brennerflamme während des Betriebs erloschen ist. Stellen Sie sicher, dass das Entnahmeventil an der Flüssiggasflasche nach dem Gebrauch geschlossen ist. Lassen Sie den Gasheizofen eine Stunde lang abkühlen, bevor Sie die Vorderseite oder die Seiten berühren. Befolgen Sie stets alle Sicherheitshinweise, die mit den Flüssiggasflaschen geliefert werden. Halten Sie den Gasheizofen immer weit von Glastüren und Fenstern entfernt, um einen Hitzestau und Schäden zu vermeiden. Warten Sie das Gerät einmal im Jahr oder nach längerem Nichtgebrauch. Achten Sie immer darauf, dass der Luftstrom nicht blockiert wird. Ruß und schlechtes Brennen können z. B. durch Schmutz, Insekten oder Spinnweben verursacht werden, die den Luftstrom zum/im Brenner blockieren.

#### Reinigung:

Es dürfen keine scheuernden Reinigungsmittel verwendet werden. Reinigen Sie das Gerät mit einem feuchten Tuch, wenn es vollständig abgekühlt ist.

#### Flüssiggasflaschen:

Dieses Gerät ist für die Verwendung mit einer Flüssiggasflasche mit maximal 13 kg Füllmenge ausgelegt.

**Bringen Sie die Ware nicht an den Ort des Kaufs zurück.**  
Wenn Sie Hilfe benötigen, wenden Sie sich an unsere Website [www.saharabbqs.com](http://www.saharabbqs.com)