

Schoonmaak instructie – Provence gas kachel



CORRECTE VERBRANDING

Controleer altijd dat de kachel correct brandt. De vlammen zouden hoofdzakelijk blauw moeten zijn met een geel uiteinde en zouden net boven de kolen uit moeten komen wanneer u de kachel op de hoogste stand plaatst. Zie afbeelding 1.

Een ophoping van stof, puin of een ander materiaal in of rond de brander of luchtinlaten beïnvloed de veiligheid van het toestel. Er kan in dergelijke gevallen schadelijke vervuiling optreden bij de verbranding.

Het eerste en meest herkenbare teken hiervan is een grote gele vlam die hoger boven de kolen uitkomt dan normaal. Zie afbeelding 2.

Als u zoiets dergelijks constateert dient u het gebruik van het toestel direct te staken en de kachel te reinigen. Zie instructies op de volgende pagina. Dit kan door u zelf worden gedaan, maar het is altijd beter om hiervoor een gekwalificeerde gastechnicus te adviseren.

Afbeelding 1 (correcte verbranding):

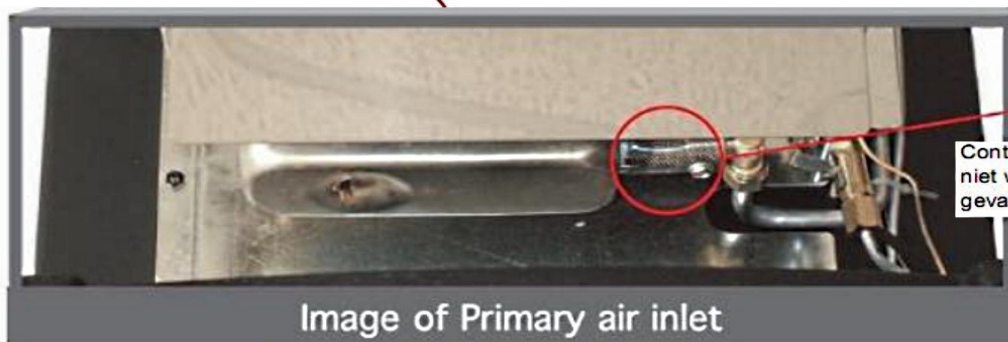


Afbeelding 2 (incorrecte verbranding):





1. Verwijder de achter plaat van de Provence
Schroef aan de achterkant de 4 vleugelmoeren los
2. Let op dat de voorgevel van Provence niet valt en neem deze van de kachel af.
3. Verwijder de kolen en maak met de stofzuiger de brander rooster schoon
4. Onder de Brander vind u de Primaire lucht inlaat van de Brander. Deze zorgt voor een juiste vermenging van het gas met de lucht.



Primaire luchtinlaat

Controle of de primaire luchtinlaat van de branders niet wordt geblokkeerd of belemmerd. Als dit het geval is, verwijder deze deeltjes.

Image of Primary air inlet

5. Maak de Primaire lucht inlaat schoon middels een stofzuiger met borstel. Dit kan ook met een compressor. Verwijder alle deeltjes en vervuiling.
6. Na de Reiniging monteer voorzichtig alle onderdelen in de originele staat.

3. Gebruikmakend van een zachte borstel, maak de bovenkant van het brandemetwerk schoon. Vervolgens gebruikmakend een stofzuiger, verwijder al het stof/puin uit het brandernetwerk.



Soft brush on top of burner mesh



Vacuum cleaner on top of burner mesh

4. Gebruikmakend perslucht - blaas de brander uit. Eerst door de primaire luchtinham en dan door het bovenste brandernetwerk.



Pressurised air through air inlet



Pressurised air on top of burner mesh

5. Tot slot, reinig alle andere delen van de kachel met een (licht) vochtige niet schurende doek.